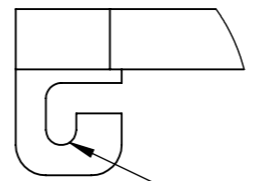
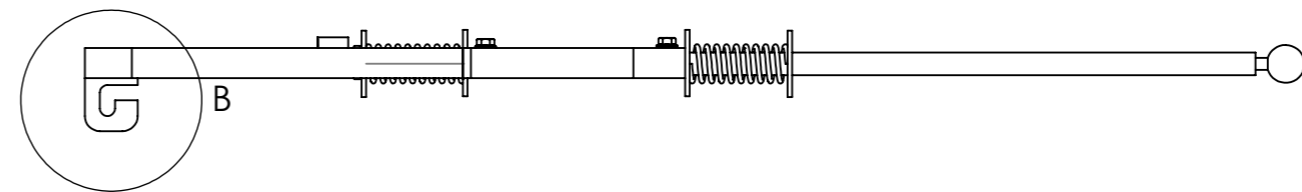


abstand ist doch auch 100mm oder?  
@dirk im 3 stimmt da an der stelle was nicht



B (2 : 5)

@dirk 10er loch stimmt das?  
besser wahrscheinlich 10,5 oder?  
ausparung macht etwas unstabilen eindruck  
bessere idee???

könnten wir eigentlich kürzer machen oder brauchen wir das spiel nach hinten noch für federexperimente?

ausgleichsbalken aus alu mit kugellager aufnahme könnte eine senkung sein dann wäre kugellager gleich richtig drin!!! @dirk wie gut senken ohne zum cnc fertiger zu bringen

bolzen mit splinten gesichert hülse mit schrauben ginge auch würde allerdings damit es gut funktioniert über der U Scheibe stehen müssen nicht so schick? @dirk

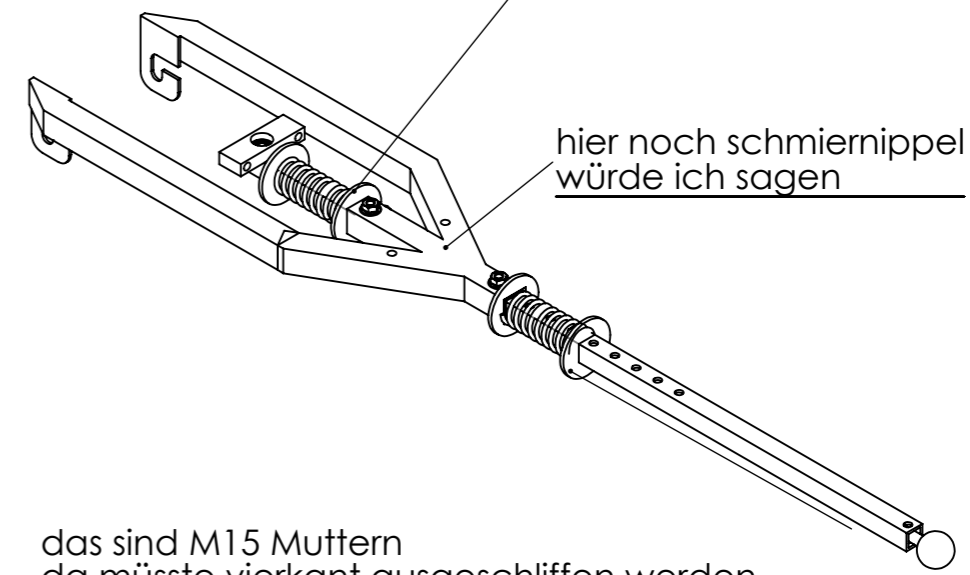
Gewinde um Stahlseile festzuspannen das ist flexibler einstellbar

aufgeschweißte M6, darein kommen plastikschrauben um zu gleiten und um spiel einstellen zu können

15x15x2 gibts bei carli allerdings wahrscheinlich erst auf bestellung, aber es gibt es auf jeden

wie kugel fest machen? @dirk queergewindebolzen wäre jetzt eine möglichkeit es gibt auch welche mit überstand auf einer seite gibt es eine besser idee?

über die Uscheiben könnten wir super später einen faltenbalg drüber stülpen



hier noch schmiernippel würde ich sagen

das sind M15 Muttern da müsste vierkant ausgeschliffen werden so lange bis wir mal einen Lieferanten für finden

BEMASSUNGEN IN MILLIMETER		OBERFLÄCHE / Farbe: gesandstrahlt, airbrushed, schwarz		Carla Cargo Summer	
 This work is licensed under a Creative Commons Attribution-ShareAlike 4.0 International License. Its Open Source Hardware. Feel free to share, contribute and participate. <a href="http://www.carlacargo.de">www.carlacargo.de</a> <a href="http://www.morethanfunctional.org">www.morethanfunctional.org</a>		Name: mabe	BESCHREIBUNG:		
		Datum: 30.06.2014	Großer Iwan Auflauf Gabel		
		WERKSTOFF: Stahl	ZEICHNUNGSNR.		A3
		GEWICHT:	MASSSTAB: 1:1	BLATT 1 VON 1	